

วัสดุอุปกรณ์ในการทำบายศรีสู่ขวัญงานแต่ง

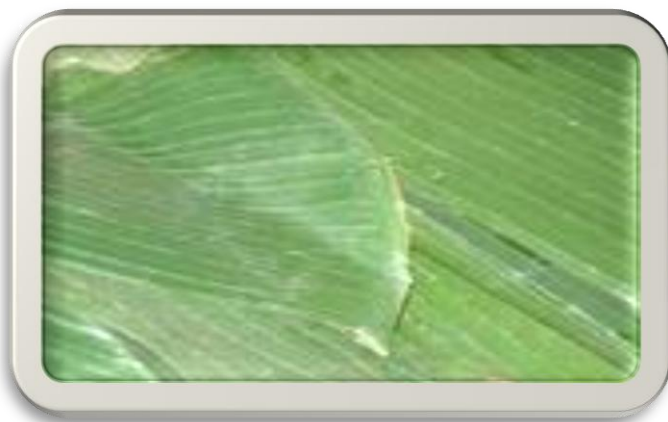


1. มีดขอ ใช้สำหรับตัดกานใบตองที่อยู่สูงๆ



2. ใบตอง ใบตองที่นำมาใช้สำหรับทำบายศรีมักนิยมใช้ใบตองจากกล้วยตานี เนื่องจากเป็นใบตองที่มีลักษณะเป็นเงา มันวาว เมื่อโดนน้ำจะยิ่งเกิดประกายสีเขียวเข้มสวยงามยิ่งขึ้น และที่สำคัญ ใบตองจากกล้วยตานีมีความคงทน ไม่แตกง่าย ไม่เหี่ยวง่าย สามารถนำมาพับม้วนเป็นรูปลักษณะต่างๆ ได้ง่าย และสามารถเก็บไว้ได้นานหลายวัน ถ้าหายากก็ใช้

ใบตองกล้วยน้ำหว่า



3. พาน



4. โฟม เตรียมตัดแผ่นโฟมให้เป็นทรงกลมขนาดเท่ากับพานและขนาดเล็กลงเป็นชั้นๆ นิยมทำ 3 ชั้น 5 ชั้น



5. กรรไกร สำหรับตัดใบตอง



6. สวดเย็บกระดาษ



7. แม็กซ์เย็บกระดาษ



8. ตะปูเล็ก



9. เข็มหมุด



10. ลวด



11. ไม้เสียบลูกชิ้นหรือไม้ปลายแหลม



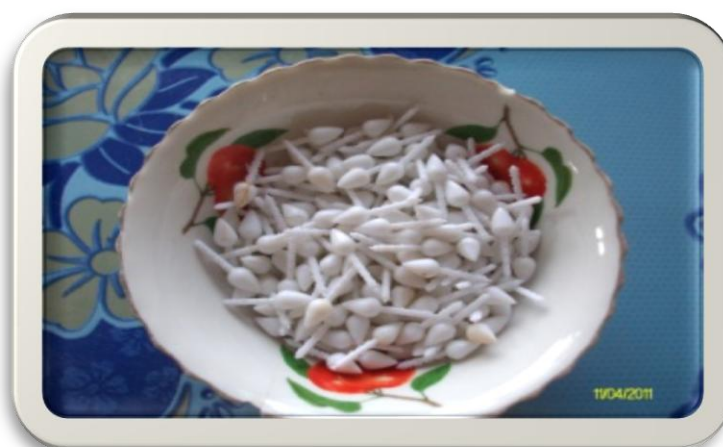
12. ธิบปีน



13. น้้ำมันมะกอกชนิดสีเหลือง หรือสีขาว



14. ดอกพุด



15. ดอกดาวเรือง

