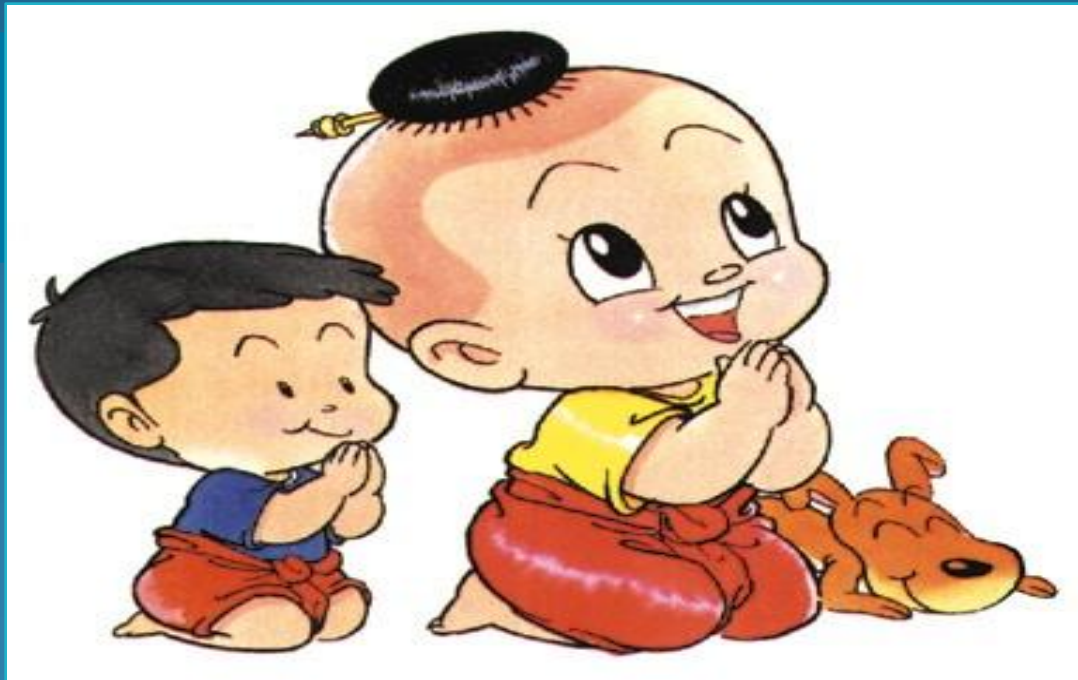


วิถีไทย



อัญชัน นิมมานนุช

สังคม



“มาร่วมกันสร้าง ‘ความพอประมาณ’ • ‘เหตุผล’ และ ‘ภูมิคุ้มกัน’ ให้เกิดขึ้น ด้วยหนึ่งสมอง และสองมือของเรา”
เชื่อเลยว่าพวกเราจะสามารถพาตัวเองและประเทศไทยให้รอดพ้นจากวิกฤตการณ์นี้ได้อย่างแน่นอน

สังคม

- โครงสร้างทางสังคม

หมายถึง ความสัมพันธ์ระหว่าง กลุ่มคน จำนวนหนึ่ง ซึ่งมีแบบแผนในการปฏิบัติร่วมกัน เพื่อให้บรรลุเป้าหมายเดียวกัน

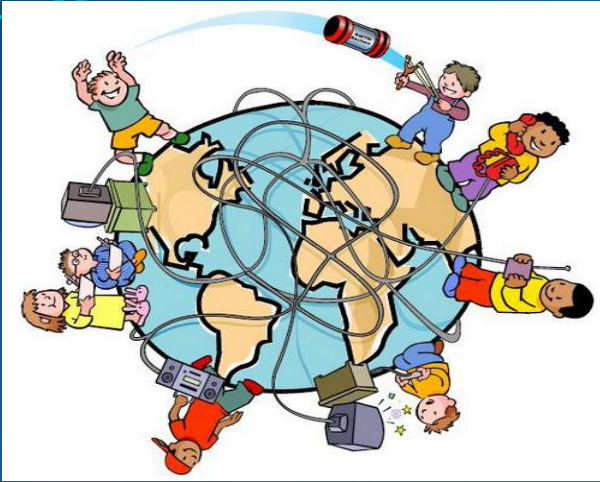
- กลุ่มคน

หมายถึง คนตั้งแต่ 2 คนขึ้นไป ที่มีการติดต่อกันทางสังคมและอยู่ร่วมกัน ณ สถานที่ใดสถานที่หนึ่ง

ชุมชน

ชุมชน คือ

อาณาบริเวณแห่งหนึ่งที่มีคนจำนวนหนึ่งอาศัยอยู่รวมกันเป็นเวลานาน มีความผูกพันต่อสถานที่นั้น มีจารีตประเพณี มีความคิดเห็นและความเชื่อไปในทางเดียวกัน ใช้สาธารณสถานและสถาบันต่าง ๆ ร่วมกัน สามารถจะร่วมแรงร่วมใจกันทำกิจกรรมอันใดอันหนึ่งได้สำเร็จ



ชุมชน

คือ

กลุ่มคนกลุ่มหนึ่ง ตั้งภูมิลำเนาอยู่ในอาณาเขต
ทางภูมิศาสตร์ที่ค่อนข้างแน่นอนและติดต่อกัน
มีส่วนสำคัญ ของชีวิตทั่วไปอย่างเดียวกัน
โดยมองเห็นได้จากกิจกรรมารยาท ขนบธรรมเนียม
ประเพณีและการพูดจา

ลักษณะของสังคม

ชุมชนชนบทหรือชุมชนปริมณฑล



ชุมชนชนบทหรือปทุมภูมิ

จำนวนคนไม่
มากนัก และมีเชื้อสาย
ที่คล้ายคลึงกัน
เช่น เป็นชาวเลด้วยกัน
ชาวอีสานด้วยกัน
เป็นต้น



ชุมชนชนบทหรือปริมณฑล

- สมาชิกของชุมชน
มีความสนใจใกล้เคียงกัน
มีความเชื่อประเพณี
ไปในทางเดียวกัน เช่น
มีอาชีพ เดียวกัน



- มีความสัมพันธ์กันอย่างไม่เป็นทางการ (Informationrelation)
- สมาชิกปฏิบัติต่อกันอย่างคนรู้จักคุ้นเคย ชอบพอกัน เป็นกันเองอย่างมาก



- อาณาบริเวณของชุมชน
ไม่กว้างขวางมากนัก
- การเลื่อนชั้นของสังคม
การอพยพโยกย้าย และการ
เปลี่ยนอาชีพมีน้อย



- ครอบครัวเป็นหน่วยทางเศรษฐกิจสำคัญ เช่นทำเครื่องมือเครื่องใช้เอง ทำอาหารเอง ทอเสื้อผ้าเอง



- ครอบครัวใหญ่ สมาชิกครอบครัวมีมาก

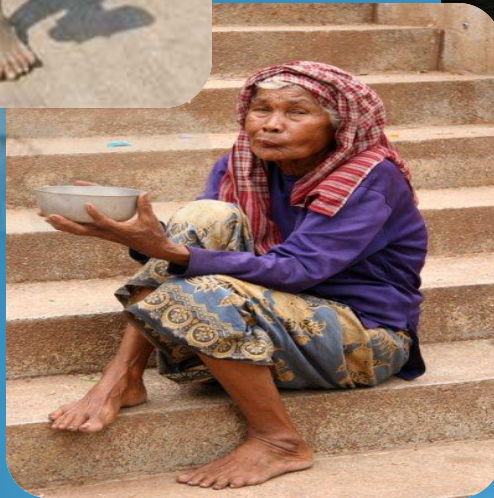


- มีอัตราการเกิดสูง
- เห็นประโยชน์ส่วนรวมมากกว่าประโยชน์ส่วนตัว
- ฐานะทางเศรษฐกิจไม่แตกต่างกันมากนัก



ปัญหาของสังคมชนบท

ความยากจน



- ด้อยการศึกษา



สถานสงเคราะห์เด็กชาย
บ้านบางละมุง



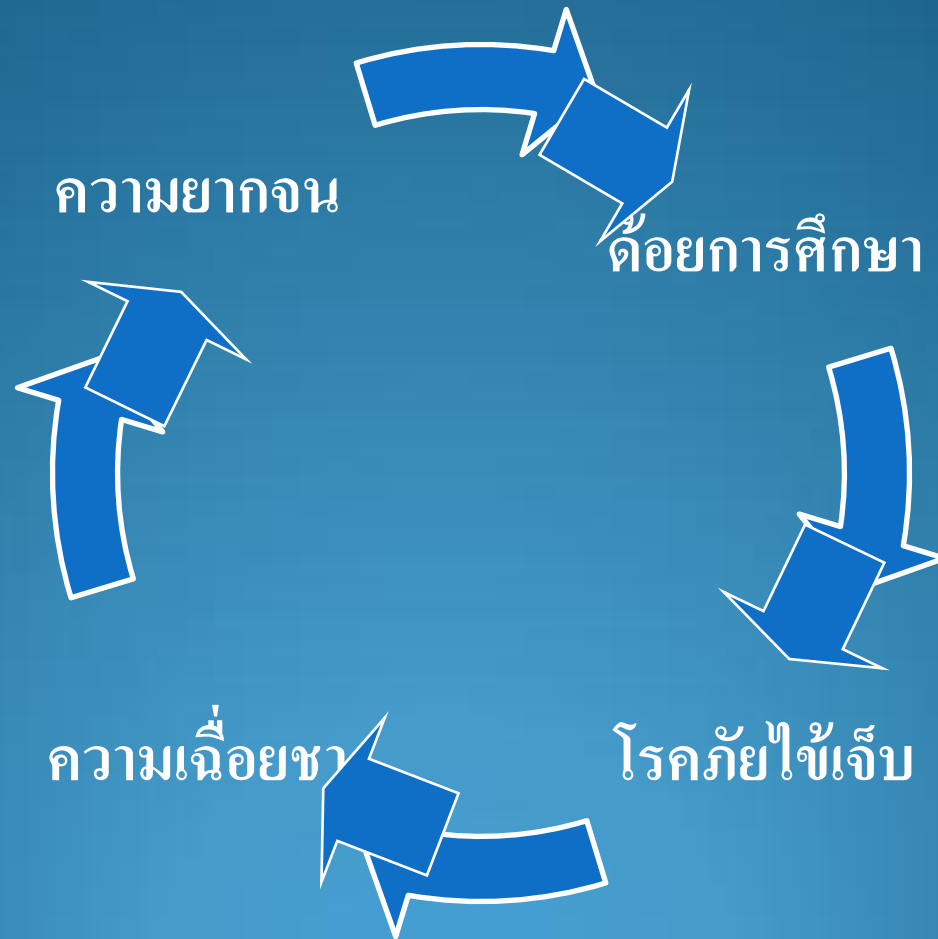
- โรคภัยไข้เจ็บ



● ความเหนื่อยชา



วัฏจักรแห่งความชั่วร้าย (Vicious Cycle)



สาเหตุและผลของปัญหาหลัก

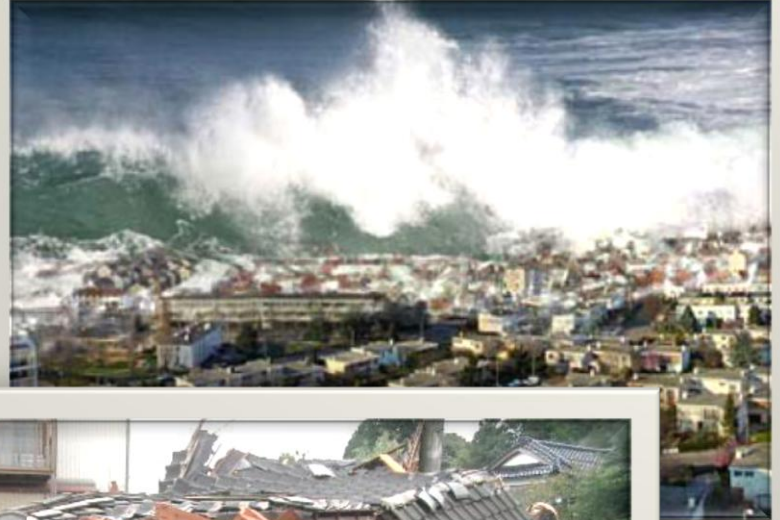
- ปัญหาประชาชนย้ายถิ่น
- ปัญหาการจัดสรรงบประมาณ
และบริการของรัฐไม่ทั่วถึง

- ปัญหาการเอาใจเอาเปรียบจากพ่อค้าคนกลาง
- ปัญหาวัฒนธรรมและจริยธรรมเสื่อมถอย

- ปัญหาการคมนาคม
- ปัญหาอบายมุข
- อัตราการเกิดและอัตราการตายสูง

- การใช้จ่ายฟุ่มเฟือย
- ความเป็นคนหัวโบราณ

● ภัยธรรมชาติ



ตั้งคมเมืองหรือตั้งคมทุติยภูมิ



ลักษณะสังคมเมือง

- จำนวนคนมาก และมีเชื้อสายแตกต่างกัน
เช่น มาจากหลายภูมิภาค
- สมาชิกชุมชนมีความสนใจแตกต่างกัน
มีความเชื่อ และประเพณีที่แตกต่างกัน

- มีความสัมพันธ์กันอย่างเป็นทางการ
(Formal relation) การติดต่อ
สัมพันธ์มีสื่อกลางผ่านการทำงานหน้าที่
ไม่รู้จักกันเป็นการส่วนตัว

- สมาชิกปฏิบัติต่อกันตามหน้าที่ที่กฎเกณฑ์
ระเบียบปฏิบัติกลาง ที่วางไว้
- มีอาณาบริเวณกว้างขวางมากพอสมควร

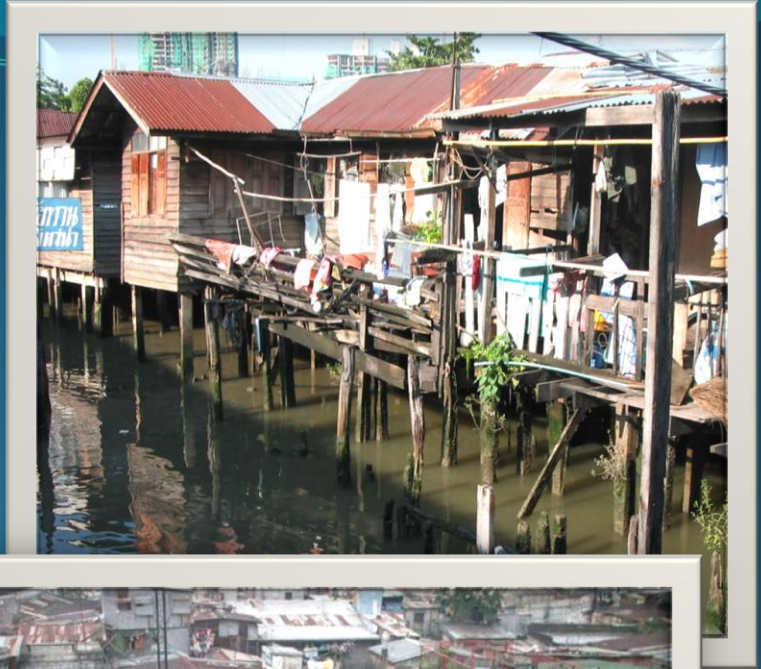
- การเลื่อนชั้นทางสังคม การอพยพโยกย้าย และการเปลี่ยนอาชีพ มีมาก
- มีการแบ่งงานและทำงานตามความถนัด เฉพาะอย่าง

- ครอบครัวยุคใหม่ขนาดเล็ก
- มีอัตราการเกิดต่ำ
- เห็นประโยชน์ส่วนตัวมากกว่าส่วนรวม

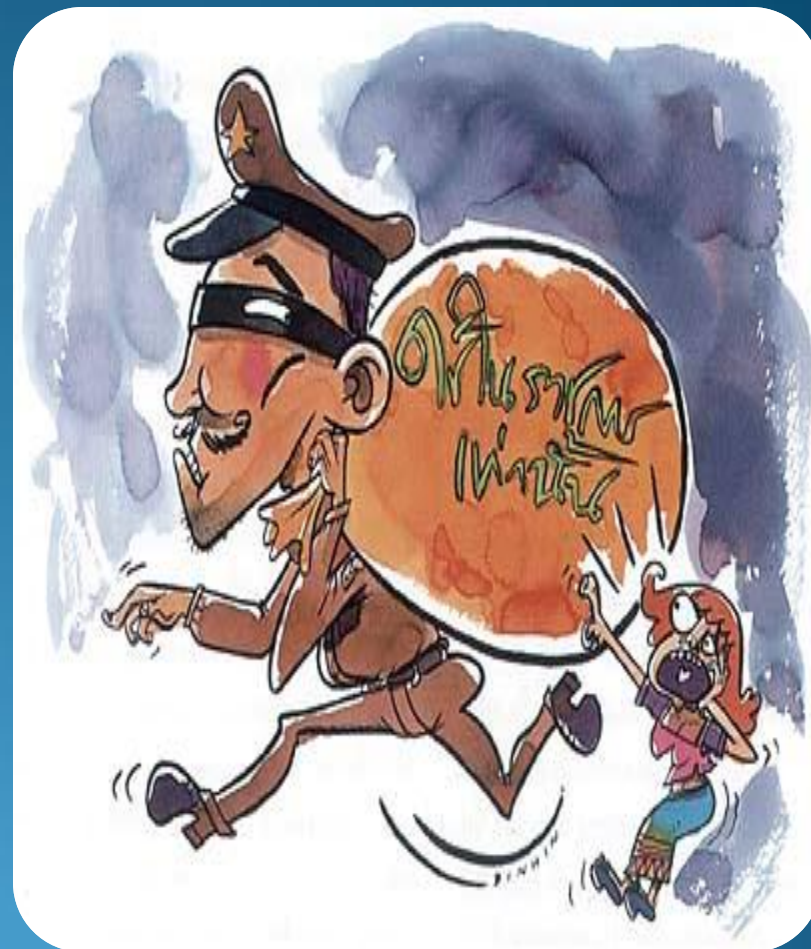
- สภาพความเป็นอยู่และฐานะทางเศรษฐกิจแตกต่างกันมาก

ปัญหาของสังคมเมือง

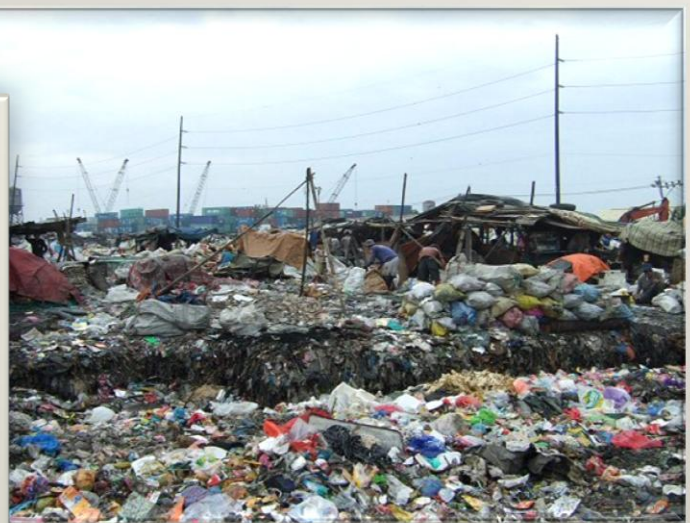
- ความแตกต่างระหว่างฐานะและความเป็นอยู่ของประชาชน
- ปัญหาชุมชนแออัด



- ปัญหาอาชญากรรม



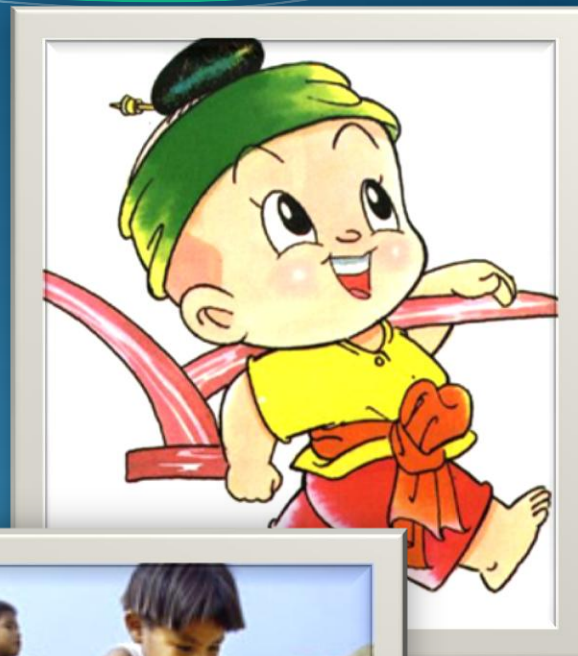
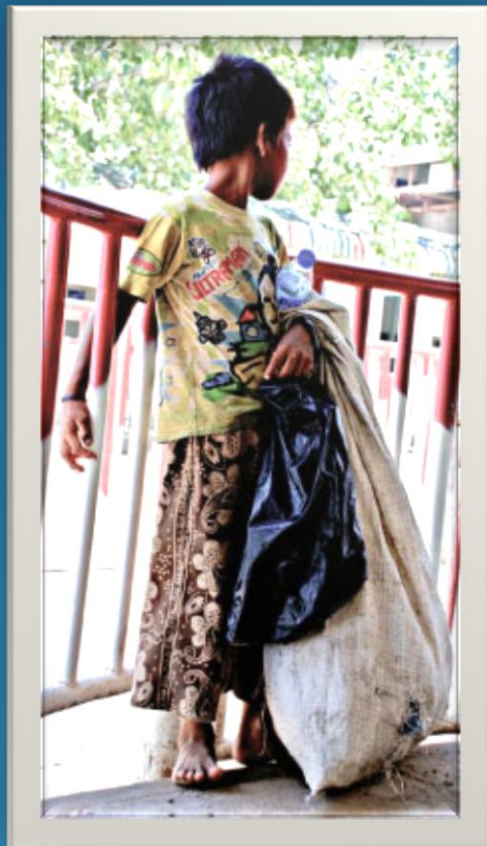
- ปัญหาการจราจร
 - ปัญหาสิ่งแวดล้อม
- เป็นพิษ



- ปัญหาการแพร่หลาย
ของวัฒนธรรมต่างชาติ
- ปัญหายาเสพติด



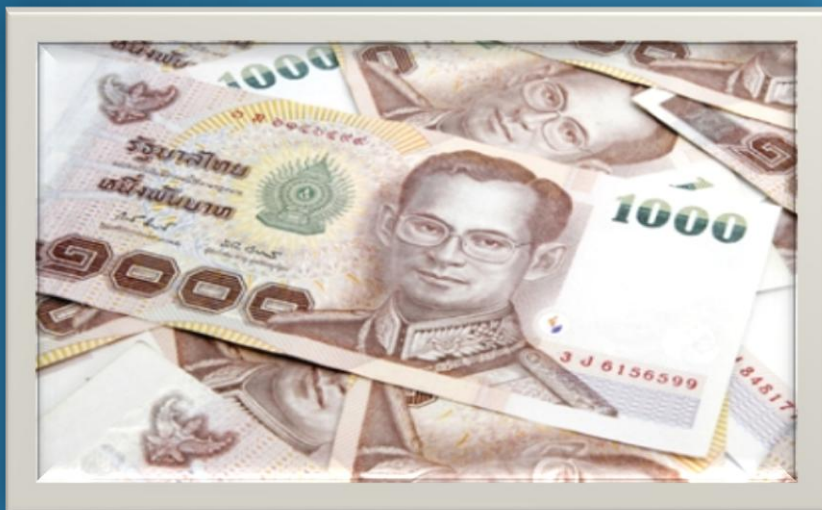
- ปัญหาการใช้แรงงานเด็ก



● ปัญหาน้ำท่วม



- ปัญหาสุขภาพจิตของชุมชน
- ปัญหาเศรษฐกิจ



- ปัญหาโสเภณี



ฉบับหน้า 1

ปัญหาลูกหลานน่าห่วง!

‘ค้าโสเภณี’

ยิ่งเรื้อรังก็ ‘ยิ่งรุนแรง’

A photograph showing a crowded, dimly lit room, likely a brothel, with several people sitting on the floor. The scene is framed by a white border. A pink banner in the top left corner reads 'ฉบับหน้า 1'. Below the photo, a blue banner contains the text 'ปัญหาลูกหลานน่าห่วง!'. Underneath that, the title '‘ค้าโสเภณี’' is written in large red letters, and at the bottom, the text 'ยิ่งเรื้อรังก็ ‘ยิ่งรุนแรง’' is written in green and blue.

ความแตกต่างระหว่างชุมชนชนบทและชุมชนเมือง

- อาชีพ (Occupation)
- สภาพธรรมชาติ (Natural Environment)
- ขนาดของชุมชน (Size of Community)
- ความหนาแน่นของประชากร
(Density of Population)

ความแตกต่างระหว่างชุมชนชนบทและชุมชนเมือง

- ความเหมือนและแตกต่างกันของประชาชน
(Homogeneity & Heterogeneity of Population)
- ความแตกต่างทางสังคม
(Social Differentiation & Stratification)
- การเคลื่อนย้าย (Mobility)
- การติดต่อกัน (System of Interaction)

อาชีพ (Occupation)

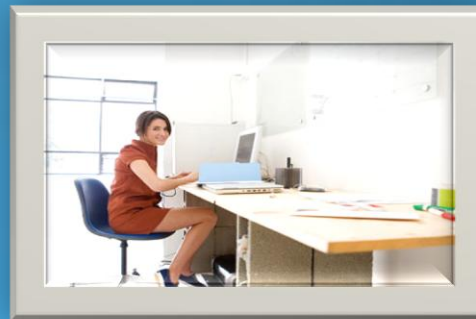
● ชนบท

- ทำการเกษตรกรรม
- ทำงานเป็นกลุ่มหรือหน่วยเล็ก ๆ
- ครอบครัวถือเป็นศูนย์กลางของอาชีพ



■ เมือง

- ประเภทงานทั่วไปเป็นงานที่อาศัยค่าจ้างเลี้ยงชีพ ทำงานตามความถนัด
- คนในครอบครัวเดียวกันมักจะไม่ค่อยยุ่งเกี่ยวกับอาชีพของอีกคนหนึ่ง
- สถานที่ทำงานเป็นศูนย์กลางของการทำงานในร่มมากกว่ากลางแจ้ง



สภาพธรรมชาติ (Natural Environment)

ชนบท

- ❑ สภาพแวดล้อมทั่วไปเป็นไปตามธรรมชาติ
- ❑ การดำรงชีวิต การก่อสร้าง บ้านเรือนและสิ่งก่อสร้างต่าง ๆ เป็นไปอย่างเรียบง่าย
- ❑ อากาศบริสุทธิ์ ไม่มีมลพิษ



เมือง

- ❑ สิ่งก่อสร้างถูกดัดแปลงให้ผิดไปจากธรรมชาติหรือสังเคราะห์ขึ้น
- ❑ อากาศไม่บริสุทธิ์ เพราะมีมลพิษ เยอะจากฝุ่นละอองและไอเสียรถยนต์ เป็นต้น
- ❑ สภาพแวดล้อมทั่วไปเป็นสิ่งที่มนุษย์สร้างขึ้น



ขนาดของชุมชน (Size of Community)

● ชนบท

- ❑ ขนาดของชุมชนมีความสัมพันธ์ทางลบกับความเป็นชนบท คือ ยิ่งความเป็นชนบทมากเท่าใด ขนาดของศูนย์กลางจะยิ่งมีขนาดเล็กลงมากขึ้น
- ❑ ศูนย์กลางของชุมชนชนบท ได้แก่ วัด โรงเรียน ที่ทำการของชุมชน เป็นต้น



● เมือง

- ❑ ขนาดของชุมชนมีความสัมพันธ์ทางบวก กับความเป็นเมือง คือ ยิ่งความเป็นเมืองมากเท่าใด ขนาดของศูนย์กลางจะยิ่งมีขนาดใหญ่ตามไปด้วย



ความหนาแน่นของประชากร

(Density of Population)

ชนบท

- ❑ ความหนาแน่นของประชากรต่อพื้นที่ในชนบท น้อยกว่า ของชุมชนเมือง
- ❑ ความหนาแน่นของคนในชนบทมีความสัมพันธ์ ทางลบ กับความเป็นชนบท
- ❑ คนชนบทใช้พื้นที่ทางการเกษตรมาก ขณะที่จำนวนประชากรน้อย

เมือง

- ❑ ความหนาแน่นของประชากรต่อพื้นที่ในเมือง มากกว่า ในชนบท
- ❑ ความหนาแน่นของคนในเมืองมีความสัมพันธ์ ทางบวก กับความเป็นเมือง
- ❑ คนในเมืองไม่มีความจำเป็นต้องใช้พื้นที่มากในการดำรงชีวิต

ความเหมือนและแตกต่างกันของประชาชน (Homogeneity & Heterogeneity of Population)

● ชนบท

- ทางด้านร่างกายและความคิดเห็นต่อสังคมค่อนข้างเหมือนกัน เช่น ภาษา ศาสนา ความเชื่อ ขนบธรรมเนียม และลักษณะของพฤติกรรม
- อาชีพส่วนใหญ่คล้ายคลึงกันหรือเหมือนกัน
- ลักษณะนี้ว่าความตัดเทียม

● เมือง

- ทางด้านร่างกายและความคิดเห็นต่อสังคมค่อนข้างแตกต่างกัน
- อาชีพส่วนใหญ่แตกต่างกันอย่างชัดเจน
- ลักษณะนี้เรียกว่าความแตกต่าง

ความแตกต่างทางสังคม

(Social Differentiation & Stratification)

ชนบท

- มีความแตกต่างทางสังคมน้อยกว่าในเมือง
- คนในชนบทมักเป็นพวกเดียวกัน
- การถือชั้นวรรณะเข้มข้นกว่าในเมือง โดยมักยึดถือชั้นวรรณะตามตระกูล

เมือง

- มีความแตกต่างทางสังคมมากกว่าในชนบท
- มีการแบ่งชนชั้นมากกว่าชนบท
- ยึดถือสถานะทางฐานะ อาชีพ รายได้ การศึกษา ที่อยู่อาศัย การแต่งกาย และภาษาที่พูด เป็นข้อกำหนด
- การเปลี่ยนแปลงทางสถานะทางสังคมเป็นไปได้ง่ายด้วยการยกหรือลดระดับของข้อกำหนด

การเคลื่อนย้าย (Mobility)

● ชนบท

- การเคลื่อนย้ายเป็นแบบตัวใครตัวมันเพื่อเข้าสู่ในเมือง
- บางครั้งการเคลื่อนย้ายเพื่อเป็นการเปลี่ยนอาชีพแฝงอยู่
- การเคลื่อนย้ายอาณาเขตหรือในทางอาชีพมีน้อยและไม่รุนแรง

● เมือง

- มีความเข้มข้นของการเคลื่อนย้ายรุนแรงกว่า
- มีการเคลื่อนย้ายบริเวณในเมือง
- การเคลื่อนย้ายเข้าสู่เมือง
- การเปลี่ยนแปลงทางสถานะทางสังคมเป็นไปได้ง่ายด้วยการยกหรือลดระดับของข้อกำหนด

การติดต่อกัน (System of Interaction)

ชนบท

- ความสัมพันธ์เป็นเรื่องราวส่วนตัวและยั่งยืนถาวรในลักษณะที่สุจริตใจและง่าย ๆ
- ขนาดความสัมพันธ์ทั้งจำนวนคนและพื้นที่ ส่วนใหญ่เป็นแบบ ติดต่อกันโดยสัมพันธ์ภาพ

เมือง

- มีความสัมพันธ์ติดต่อกันมากกว่าทั้งจำนวนและพื้นที่ ส่วนใหญ่มักไม่เป็นส่วนบุคคลและไม่ยั่งยืนถาวร
- มีลักษณะเป็นทางการ เป็นครั้งคราวผิวเผินและหลายชั้นหลายแบบ

คติเตือนใจการใช้ชีวิต

- ยังไม่จน อยู่อย่างจน ไม่มีวันจน
- ยังไม่รวย อยู่อย่างรวย ไม่มีวันรวย
- คิดว่าจน ขยันทำงาน สักวันจะรวย
- คิดว่ารวย ขยันใช้จ่าย สักวันจะจน

CARABAO.NET

ಸವಿಸವಿ

